



道路の異状を発見したら LINEで通報 #9910

全国の道路で3月29日から開始！

路面の汚れ



落下物



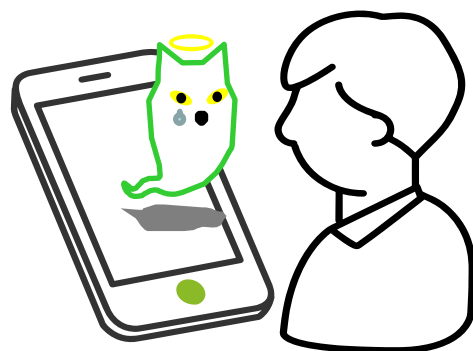
落石・土砂流入等



ガードレール・
標識等の損傷



路面の穴ぼこ・
段差



動物の死骸

■簡単5ステップで通報完了 (LINEトークから道路異状の状態・写真・位置を通報)

①

異状の種類を
選ぶ

②

できごとを
選ぶ

③

写真を送る

④

道路の種類を
選ぶ

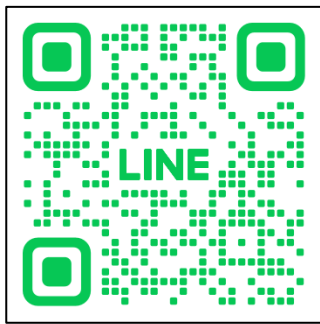
⑤

位置情報を
送る

- 事故防止のため、運転中の携帯電話の操作はお止めください。
- 引き続き電話による通報も受け付けています。全国共通#9910(24時間受付・無料)
- 都道府県等が管理する道路について、夜間・土日・祝日は早急に対応できない場合があります。
- 道路以外の通報や、私道など私有地の通報は対象外です。
- 事故情報は、警察(110番)へ連絡してください。

LINEによる通報システム 通報の流れ①

二次元コードを読み込み、「トーク」ボタンを押して友だち登録をします

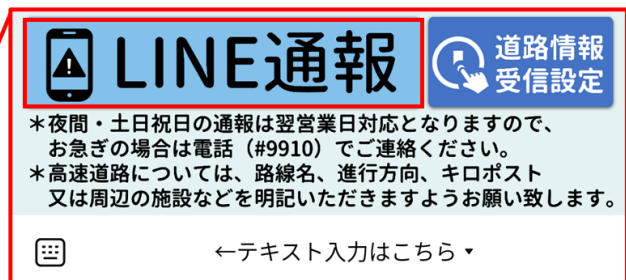
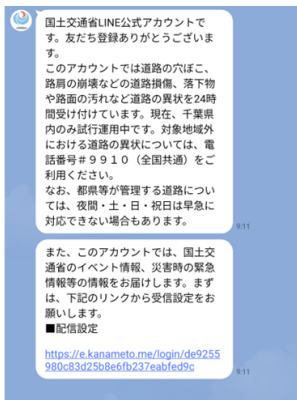


友だち登録用二次元コード

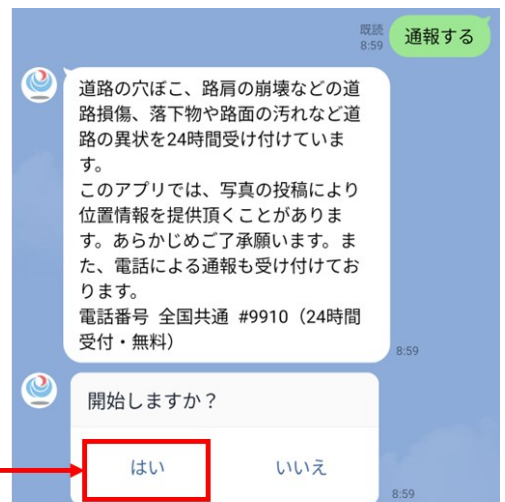


「トーク」ボタンをタップ

アカウントに関する説明文が表示され、「LINE通報」をタップします



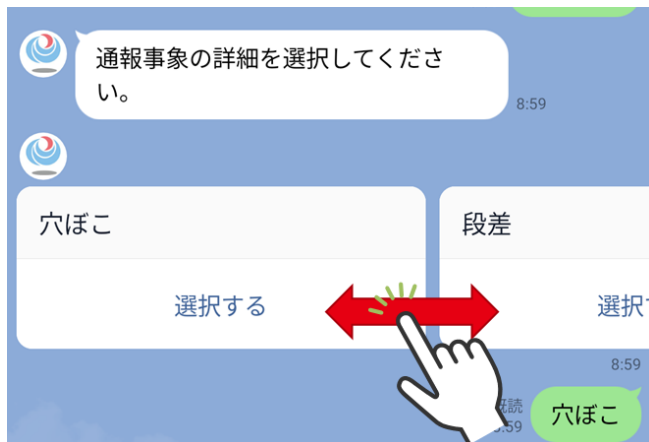
通報種別(路面の穴ぼこ・段差、落下物等)をスライドし選択し、通報を開始します



■通報種別：路面の穴ぼこ・段差、落下物（落石などの自然物以外）、動物の死骸、ガードレール・標識等の損傷、路面の汚れ、落石・土砂流入等の災害

LINEによる通報システム 通報の流れ②

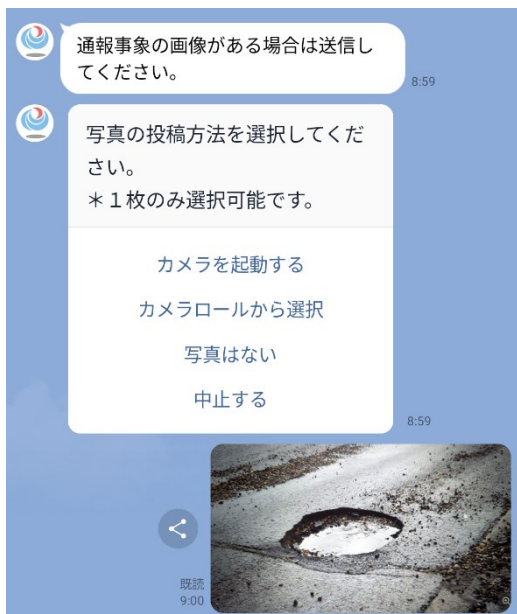
4 損傷状況の詳細を選択します



■ 通報事象の詳細を選択肢で選択

(落下物の場合の詳細選択肢：段ボール、ゴミ袋、木材、鉄類、衣料品、倒木など)

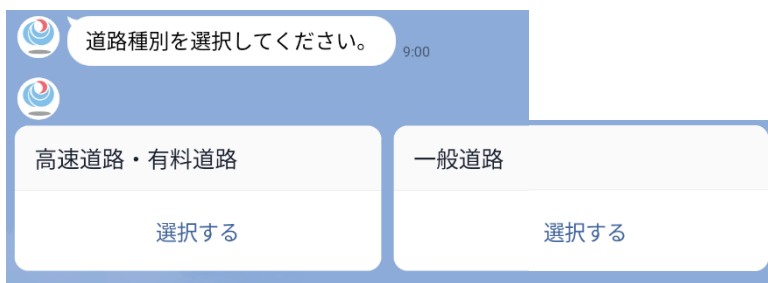
5 写真を投稿します



■ 写真の投稿方法を選択 (カメラを起動、カメラロールから選択)

■ 写真を投稿しない選択も可能

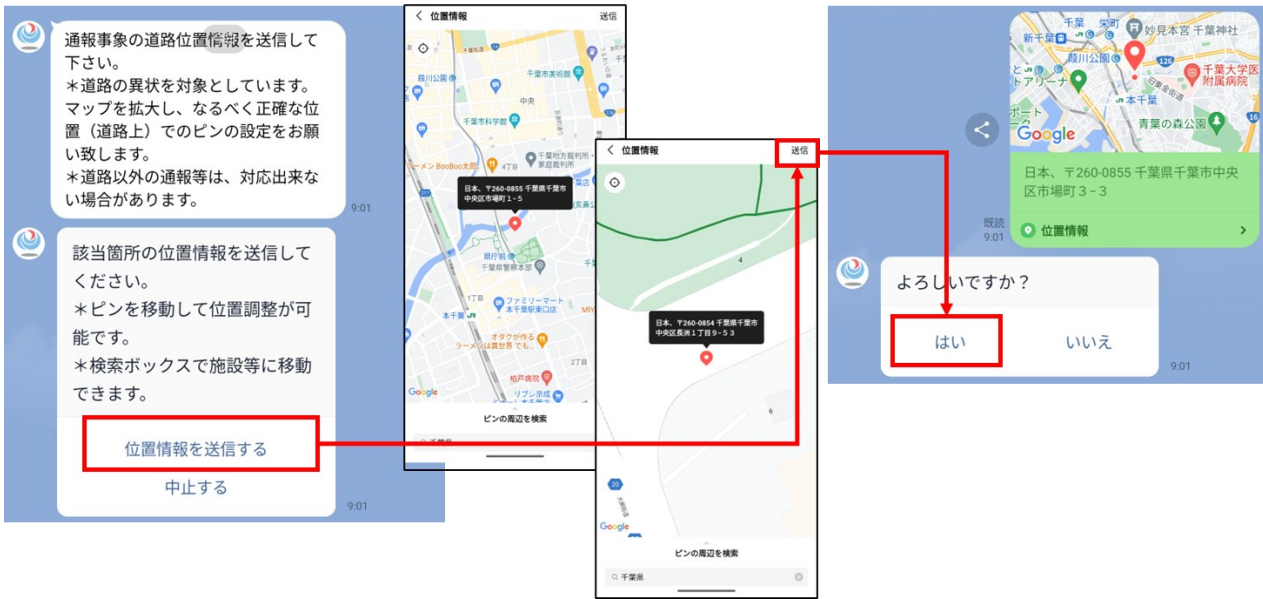
6 道路種別を選択します



■ 「高速道路・有料道路」「一般道路」から選択します。

LINEによる通報システム 通報の流れ③

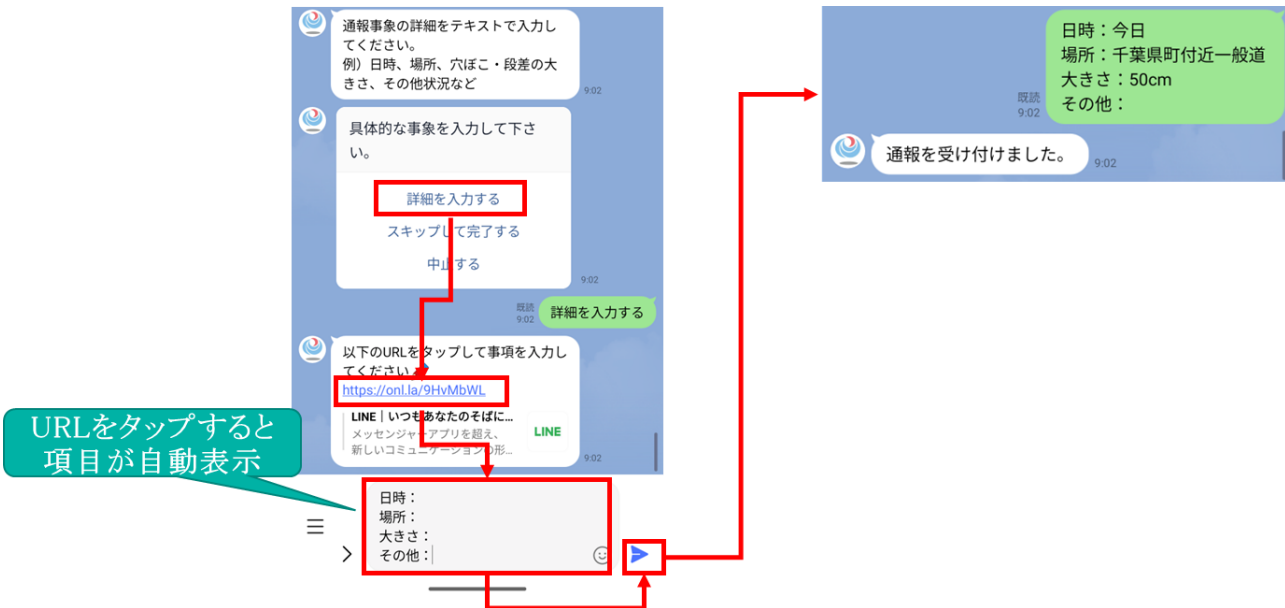
位置情報を送信します



7

- 現在位置から調整可能
- 位置情報は自動・手動の両方から選択可能

テキストにより詳細の情報を送信することも可能です



8

- URLをタップして項目を入力
- テキスト入力はスキップ可能

通報完了です

道路の異状を発見したら

#から始まる
この番号へ

道路緊急 ダイヤル

全国共通 24時間受付無料

#9910

路面の汚れ(油・土砂)



路面の穴ぼこ・段差



路面の落下物



ガードレール・標識等の損傷



落石・土砂流入等の災害



その他、
動物の死骸を
発見したとき等も、
通報してください。

みなさまのご協力
をお願い致します。

① 異状発見



道路の異状を見つけたら
#9910 に電話してください

② 通報



電話をかけたら音声ガイドに
従って通報して下さい

③ 補修



道路管理者が
早急に対応します

④ 道路復旧!



あなたの通報が道路の
早期復旧につながります!

実施機関

国土交通省四国地方整備局・西日本高速道路株式会社・本州四国連絡高速道路株式会社

注意事項

- 異状箇所特定のため、道路名、進行方向、キロポスト、周辺の施設等をご確認いただきますようお願い致します。
- 都道府県等が管理する道路については、夜間・土・日・祭日は早急に対応出来ない場合もあります。
- 事故情報は、警察(110番)へ連絡してください。
- 道路交通情報については、(財)日本道路交通情報センターへお問い合わせください。
全国共通ダイヤル: 050-3369-6666 携帯電話短縮ダイヤル: #8011

道路交通法により運転中の通話は
禁止されています。安全な場所に
停車しておかけください。